



ТАКМИЧЕЊЕ УЧЕНИКА ОСНОВНИХ ШКОЛА РЕПУБЛИКЕ СРБИЈЕ
"ШТА ЗНАШ О САОБРАЋАЈУ"
ОПШТИНСКО 2012.



ОП-43



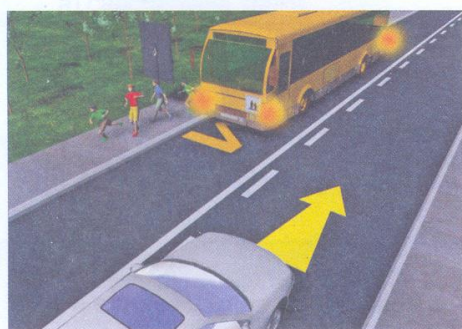
1. Возач мотоцикла у ситуацији на слици, креће се:
- а) прописно **4**
 - б) непрописно
 - ц) путем на коме је његово кретање забрањено

2. Аутопутем и мотопутем кретање је дозвољено и возачима:
- а) мопеда, лаког трицикла и лаког четвороцикла **4**
 - б) трактора, тешког трицикла и тешког четвороцикла ...
 - ц) мотоцикла



3. Возач аутобуса у ситуацији на слици, укључује се у саобраћај у насељу прописно са стајалишта и у тој ситуацији:
- а) дужан је да пропусти теретно возило **4**
 - б) може се укључити у саобраћај пре теретног возила .
 - ц) мора пропустити сва возила која се крећу коловозном траком на коју се укључује

4. У ситуацији на истој слици, возач теретног возила:
- а) није дужан да омогући укључивање у саобраћај аутобусу **3**
 - б) дужан је увек да се заустави у таквој ситуацији
 - ц) дужан је да омогући укључивање у саобраћај аутобусу



5. Аутобус за организовани превоз деце се зауставио у ситуацији на слици, ради уласка и изласка деце и у тој ситуацији возач белог путничког аутомобила:
- а) дужан је да се заустави док деца улазе или излазе из возила **4**
 - б) није дужан да се заустави
 - ц) дужан је да смањи брзину и настави кретање

6. Возило којим се врши организовани превоз деце у ситуацији на истој слици:
- а) не мора бити обележено посебним знаком **3**
 - б) мора бити обележено посебним знаком
 - ц) довољно је да возач укључи све показиваче правца

7. Да би полагао испит за АМ категорију ради управљања мопедом, лаким трициклом и лаким четвороциклом у саобраћају, лице мора да наврши:
- а) 14 година живота **3**
 - б) 16 година живота
 - ц) 17 година живота

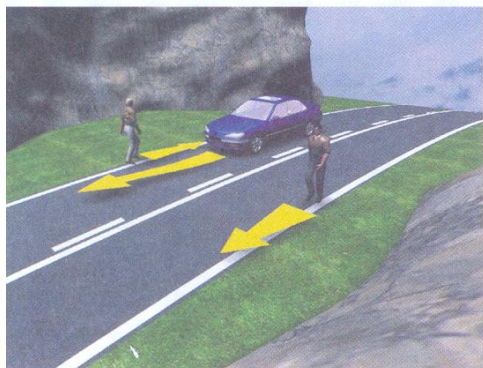


www.ams.co.rs
 Кориснички центар: 0800 009 009
 Централа: 011 30 84 900

8. За време voжње, хомологовану закопчану заштитну кацигу на глави, морају имати возач и путник:

- а) бицикла и мотоцикла
- б) бицикла, мотокултиватора и трактора
- ц) мотоцикла, мопеда, трицикла и четвороцикла

2



9. Пешаци у ситуацији на слици крећу се:

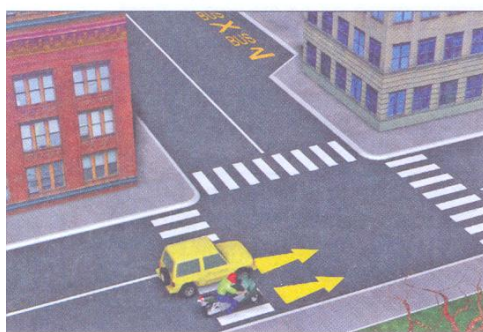
- а) прописно
- б) непрописно
- ц) путем на коме је кретање пешака забрањено

3

10. Пешак који гура ручна колица, бицикл, мопед или мотоцикл прописно се креће путем у ситуацији на истој слици, ако се креће:

- а) уз десну ивицу коловоза у смеру кретања
- б) уз леву ивицу коловоза у смеру кретања
- ц) било уз леву, било уз десну ивицу коловоза

3



11. Жути путнички аутомобил претиче мотоцикл у ситуацији на слици:

- а) прописно
- б) непрописно
- ц) на месту на коме је претицање мотоцикла забрањено

3

12. У ситуацији на истој слици, првенство пролаза на раскрсници је регулисано:

- а) саобраћајним знаковима
- б) правилима саобраћаја
- ц) знацима које даје полицијски службеник

3



13. У ситуацији на слици се налази прелаз пута преко железничке пруге:

- а) са браницима и полубраницима
- б) без браника и полубраника
- ц) са полубраницима

3

14. На правоугаоној табли испод саобраћајног знака, у ситуацији на истој слици, налазе се црвене косе црте и свака та црвена коса црта означава удаљеност од прелаз за по:

- а) 50 m
- б) 80 m
- ц) 100 m

2



15. У ситуацији на слици првенство пролаза има:

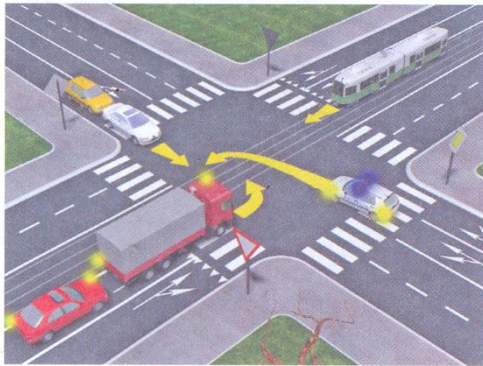
- а) жути и бели путнички аутомобил
- б) бели и црвени путнички аутомобил и теретно возило
- ц) зелени путнички аутомобил

3

16. Првенство пролаза на раскрсници, у ситуацији на слици регулисано је:

- а) правилима саобраћаја
- б) саобраћајним знаковима
- ц) светлосним саобраћајним знаковима

3



17. Возач црвеног теретног возила, у ситуацији на слици, приликом скретања улево:

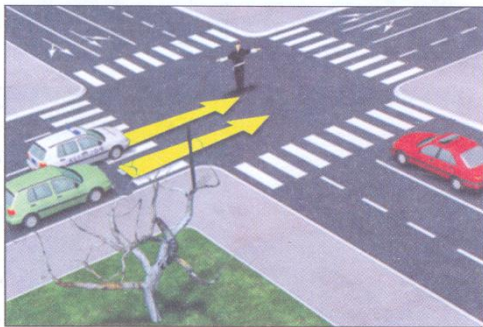
- a) дужан је да пропусти само возило полиције на задатку
- b) дужан је да пропусти трамвај и возило полиције на задатку
- c) дужан је да пропусти трамвај, возило полиције на задатку, бели и жути путнички аутомобил

4

18. Возач трамваја у ситуацији на истој слици:

- a) дужан је да пропусти само возило полиције на задатку
- b) дужан је да пропусти сва возила у раскрсници
- c) дужан је да пропусти и возило полиције на задатку и бели и жути путнички аутомобил

3



19. Белом путничком аутомобилу претицање зеленог путничког аутомобила у ситуацији на слици је:

- a) дозвољено
- b) забрањено правилима саобраћаја
- c) забрањено знацима које даје полицијски службеник

3

20. Пролажење учесника у саобраћају поред другог учесника у саобраћају који се креће коловозом у истом смеру је :

- a) обилажење
- b) претицање
- c) мимоилажење

3

21. Уздужни део коловоза намењен за саобраћај возила у једном смеру назива се:

- a) саобраћајна трака
- b) коловозна трака
- c) зауставна трака

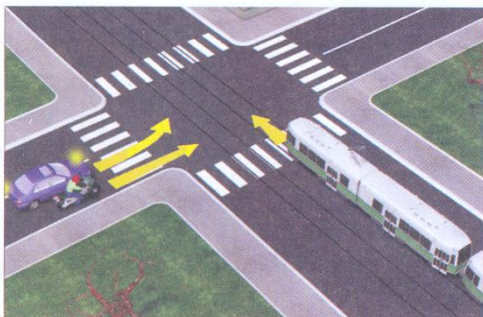
3



22. Десна рука полицијског службеника хоризонтално предручена са дланом отворене шаке усмереним према лево - значи:

- a) обавезан смер за возаче који му долазе са бочних страна
- b) обавезно заустављање за сва возила
- c) забрану пролаза за све учеснике у саобраћају чији смер кретања сече смер предручене руке

3



23. Првенство пролаза у ситуацији на слици има:

- a) мотоцикл
- b) трамвај
- c) плави путнички аутомобил

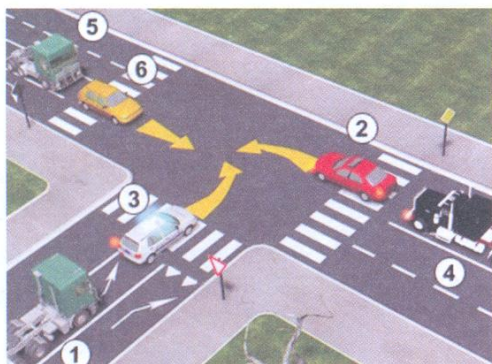
3

24. У ситуацији на истој слици возач мотоцикла претиче плави путнички аутомобил са десне стране:

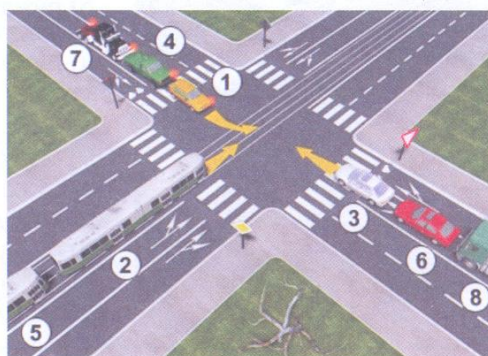
- a) прописно
- b) непрописно
- c) претицање мора да изведе са леве стране путничког аутомобила

3

25-26. У поља испод слике упиши бројеве који се налазе поред возила по редоследу проласка кроз раскрсницу:



4



4

27. У поља испод сваког саобраћајног знака уписати редни број који је испред описа њиховог значења.



2



1



1



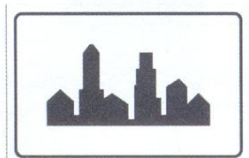
2



2



2



2



2



2



1

1. Обавезан смер
2. Пешачка стаза
3. Препрека за успоравање саобраћаја
4. Насеље
5. Означени пешачки прелаз
6. Дозвољени смерови

7. Нераван коловоз због близине опасног превоја пута или веће избочине на коловозу
8. Пешачка зона
9. Пут са једносмерним саобраћајем
10. Зона успореног саобраћаја
11. Назив насељеног места
12. Подземни или надземни пешачки пролаз

НАШИ ПРИЈАТЕЉИ!

(Стартни број, име и презиме)

(Назив-разред/школа/екипа)

100- =
Поена Поена



CIP - Каталогизација
у публикацији
Народна библиотека
Србије, Београд

ISBN: 978-86-85337-92-5
COBISS.SR-ID 128269324